

イ 983-10 983-2
ロ 983-19 984

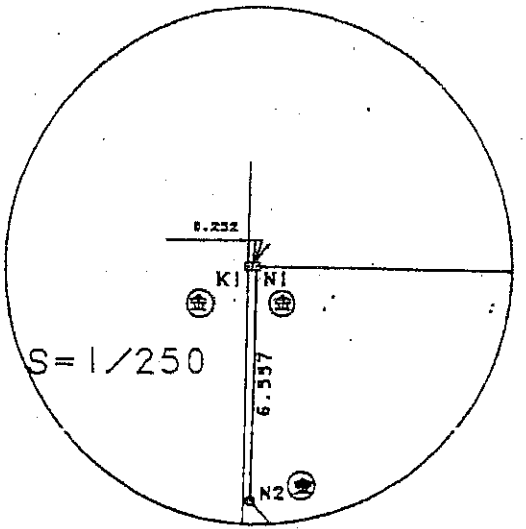
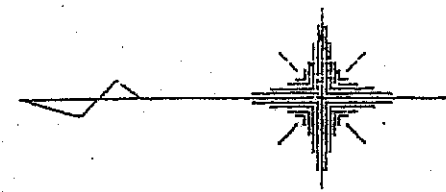


請求部分	所在	地番	946番10
出力縮	1/600	精度分	地図に準ずる図面
作成年月日	座標系番号又は記号	分類	種類
付年月日(原図)	補事項		

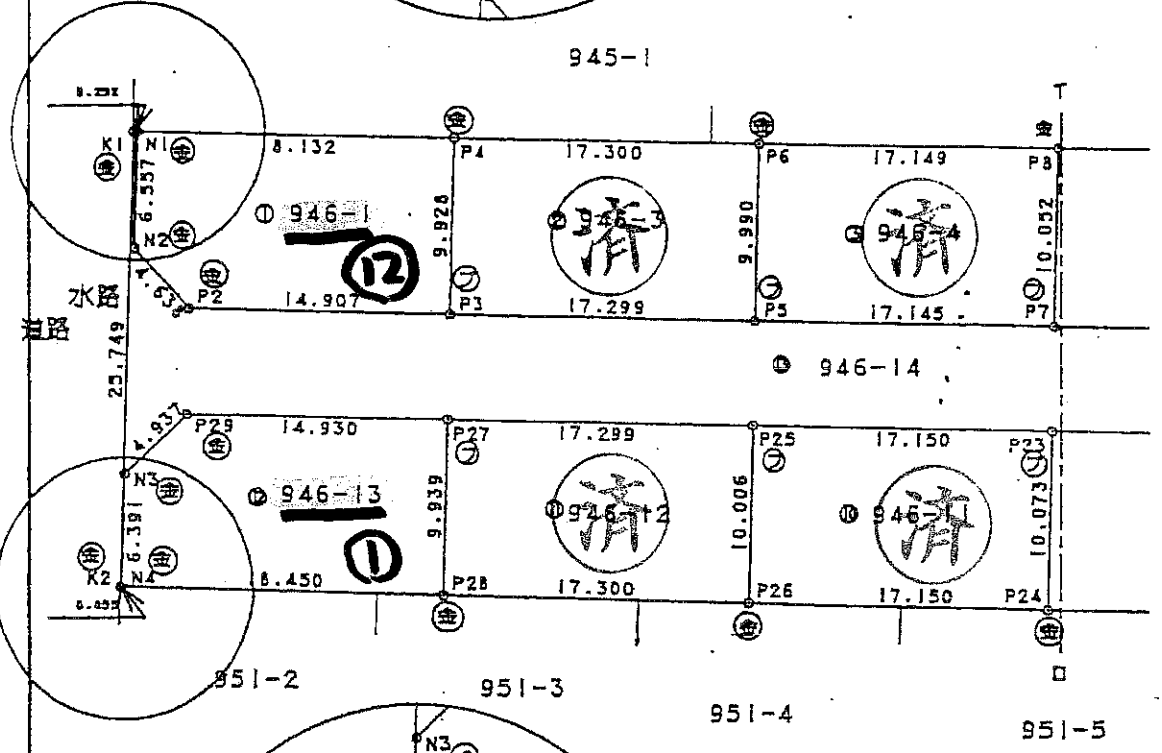
地番 946-1
946-3-15

地積測量図

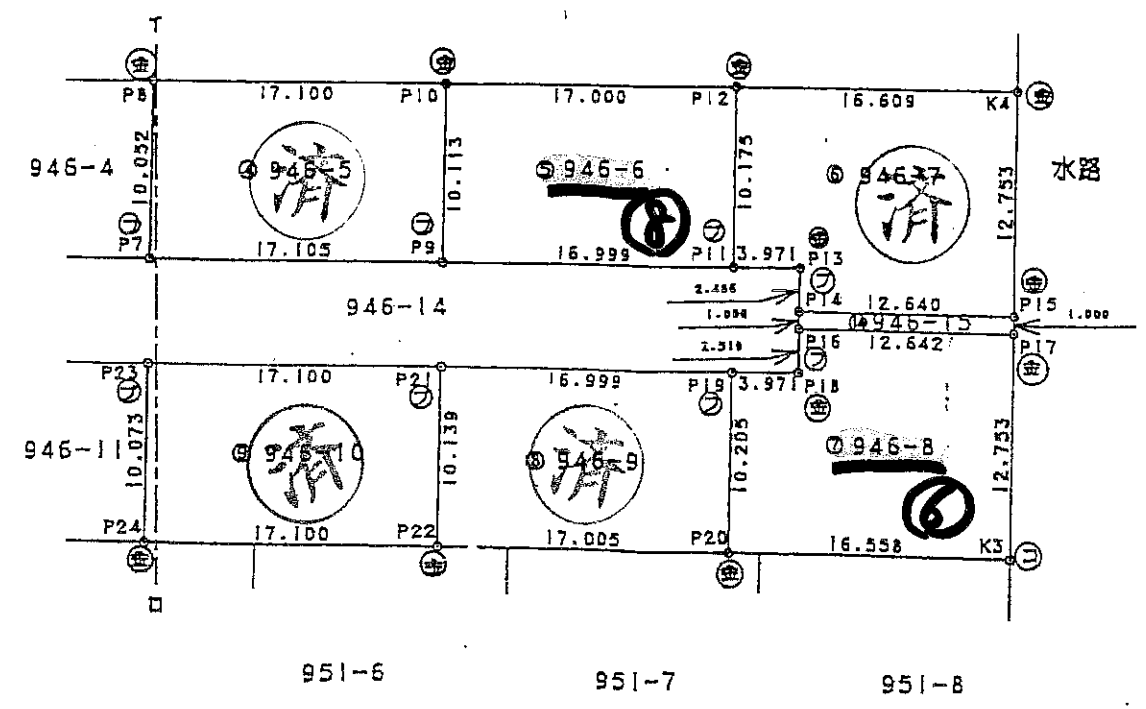
土地の所在 鈴鹿市長太栄町四丁目



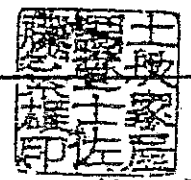
945-1



945-2



- ⊙ プラスチック杭 (根巻)
- ⊕ 金属板
- ⊖ コンクリート杭

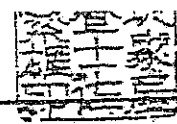


作製者 鈴鹿市長太栄町三丁目番参七号
土地家屋調査士 佐藤 繁雄 平成14年8月29日作製)

申請人 吉田建設株式会社
代表取締役 吉田昌司



縮尺 1 / 500



地番 940-1
946-3-15

地積測量図

土地の所在 鈴鹿市長太栄町四丁目

座標求積表

地番 946-11

地測点	Xn	Yn	(Xn+1 - Xn-1) Yn	距離	方位
P25	54.282	96.354	1570.874714	10.006	
P26	44.476	86.350	-1463.718850	17.150	
P24	27.331	85.946	-1490.389586	10.073	
P23	47.135	96.017	1627.584167	17.150	
計			344.350445		
面積			172.1752225		
地積			172.17	m ²	

地番 946-12

地測点	Xn	Yn	(Xn+1 - Xn-1) Yn	距離	方位
P27	81.578	96.695	1691.098855	9.939	
P28	81.771	86.758	-1483.735316	17.300	
P26	44.476	86.350	-1510.175150	10.006	
P25	54.282	96.354	1647.846108	17.299	
計			345.034497		
面積			172.5172485		
地積			172.51	m ²	

地番 946-13

地測点	Xn	Yn	(Xn+1 - Xn-1) Yn	距離	方位
N3	100.079	93.583	347.286513	6.391	
N4	100.216	87.193	-1596.329444	18.450	
P28	81.771	86.758	-1616.995604	9.939	
P27	81.578	96.695	1424.704130	14.930	
P29	96.505	96.989	1794.393489	4.937	
計			353.059084		
面積			176.5295420		
地積			176.52	m ²	

地番 946-14

地測点	Xn	Yn	(Xn+1 - Xn-1) Yn	距離	方位
K1	99.641	112.935	99.608670	25.749	
K2	100.271	87.194	50.136550	0.055	
N4	100.216	87.193	-16.741056	6.391	
N3	100.079	93.583	-347.286513	4.937	
P29	96.505	96.989	-1794.393489	14.930	
P27	81.578	96.695	-3115.802985	17.299	
P25	64.282	96.354	-3318.720822	17.150	
P23	47.135	96.017	-3288.006148	17.100	
P21	30.038	95.680	-3262.018240	16.999	
P19	13.042	95.345	-1999.003270	3.971	
P18	9.072	95.267	-381.830136	2.519	
P16	9.034	97.786	-5.769374	1.000	
P14	9.013	98.786	-7.705308	2.486	
P13	8.956	101.271	396.273423	3.971	
P11	12.926	101.349	2124.883134	16.999	
P9	29.922	101.687	3467.323326	17.105	
P7	47.024	102.026	3493.778344	17.145	
P5	64.166	102.367	3525.314746	17.299	
P3	81.462	102.710	3307.262000	14.907	
P2	96.366	103.006	1863.481546	4.638	
N2	99.553	106.376	321.574648	6.557	
N1	99.389	112.931	9.937928	0.252	
計			1122.296974		
面積			561.1484870		
地積			561.14	m ²	

地番 946-15

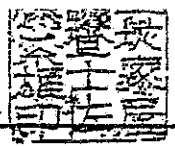
地測点	Xn	Yn	(Xn+1 - Xn-1) Yn	距離	方位
P14	9.013	98.786	1250.433188	1.000	
P16	9.034	97.786	-1233.863748	12.642	
P17	-3.605	97.502	-1234.180316	1.000	
P15	-3.624	98.502	1242.898236	12.640	
計			25.287360		
面積			12.6436800		
地積			12.64	m ²	

残地番 946-11
公簿 2704.12 総計 2532.1567300
残地積 171.9632700
地積 171.96 m²

作製者 鈴鹿市長太旭町三丁目番七号
土地家屋調査士 佐藤 繁 雄
平成 14 年 8 月 9 日作製

申請人 吉田建設株式会社
代表取締役 吉田昌司

縮尺 1 / 500



地番 946-1
946-3-15 地積測量図
土地の所在 鈴鹿市長太米町四丁目

座標求積表

地番 946-3

測点	Xn	Yn	(Xn+1 - Xn-1) Yn	距離
P4	81.259	112.636	1971.242636	9.928
P3	81.462	102.710	-1755.622030	17.299
P5	64.166	102.367	-1791.524867	9.990
P6	63.961	112.355	1920.484015	17.300
面積				
面積				344.579754
面積				172.2898770
地積				172.28 m ²

地番 946-4

測点	Xn	Yn	(Xn+1 - Xn-1) Yn	距離
P6	63.961	112.355	1949.583960	9.990
P5	64.166	102.367	-1733.789879	17.145
P7	47.024	102.026	-1770.355152	10.052
P8	46.814	112.076	1898.231212	17.149
面積				
面積				343.670141
面積				171.8350705
地積				171.83 m ²

地番 946-5

測点	Xn	Yn	(Xn+1 - Xn-1) Yn	距離
P8	46.814	112.076	1939.811408	10.052
P7	47.024	102.026	-1723.423192	17.105
P9	29.922	101.687	-1759.998596	10.113
P10	29.716	111.798	1888.491816	17.100
面積				
面積				344.881436
面積				172.4407180
地積				172.44 m ²

地番 946-6

測点	Xn	Yn	(Xn+1 - Xn-1) Yn	距離
P10	29.716	111.798	1923.372792	10.113
P9	29.922	101.687	-1707.324730	16.999
P11	12.926	101.349	-1743.608196	10.175
P12	12.718	111.522	1872.454380	17.000
面積				
面積				344.894246
面積				172.4471230
地積				172.44 m ²

地番 946-7

測点	Xn	Yn	(Xn+1 - Xn-1) Yn	距離
P12	12.718	111.522	1875.242430	10.175
P11	12.926	101.349	-381.274938	3.971
P13	8.956	101.271	-396.273423	2.486
P14	9.013	98.786	-1242.727880	12.640
P15	-3.624	98.502	-1270.872804	12.753
K4	-3.889	111.252	1818.080184	16.609
面積				
面積				402.173569
面積				201.0867845
地積				201.08 m ²

地番 946-8

測点	Xn	Yn	(Xn+1 - Xn-1) Yn	距離
P16	9.034	97.786	1239.633122	2.519
P18	9.072	95.267	381.830136	3.971
P19	13.042	95.345	397.016580	10.205
P20	13.236	85.142	-1392.837978	16.558
K3	-3.317	84.752	-1427.308432	12.753
P17	-3.605	97.502	1204.247202	12.642
面積				
面積				402.580630
面積				201.2903150
地積				201.29 m ²

地番 946-9

測点	Xn	Yn	(Xn+1 - Xn-1) Yn	距離
P21	30.038	95.680	1645.121920	10.139
P22	30.236	85.543	-1437.293486	17.005
P20	13.236	85.142	-1463.931548	10.205
P19	13.042	95.345	1601.986690	16.999
面積				
面積				345.883576
面積				172.9417880
地積				172.94 m ²

地番 946-10

測点	Xn	Yn	(Xn+1 - Xn-1) Yn	距離
P23	47.135	96.017	1660.421981	10.073
P24	47.331	85.946	-1452.401454	17.100
P22	30.236	85.543	-1479.295099	10.139
P21	30.038	95.680	1616.896320	17.100
面積				
面積				345.621748
面積				172.8108740
地積				172.81 m ²

作製者 鈴鹿市長太旭町三丁目巻番参七号 土地家屋調査士 佐藤 繁 雄
平成14年8月9日作製

申請人 吉田建設株式会社
代表取締役 吉田昌司

縮尺 1 / 500

(三重県土地家屋調査士会印紙)